



Projektbescrieb

INSTANDSETZUNG THERAPIE- UND BEGEGNUNGSZENTRUM REINACH, BASELLAND»

Ausgangslage

Die differentia gmbh bietet tiergestützte Therapien mit einer innovativen, neuen Methode (Therapeutische Dual-Aktivierung™-TDA™) an. Die Stiftung ProTerapia machte sich dafür auf die Suche nach einem neuen Therapie- und Begegnungszentrum. Dabei ist sie auf den Ponyhof Reinach gestossen. Dieser Hof ist optimal für die geplante Verwendung und wird nun per Mai 2025 übernommen. Dabei wird die Stiftung ProTerapia der differentia gmbh die Stallungen inklusive Behandlungsräume verpachten. Das Club Bistro, die Seminarräume sowie die künftige Wohnung des Betriebsleiters verbleibt dabei in der Verantwortung der Stiftung ProTerapia.

Bevor das Therapie- und Begegnungszentrum in Betrieb genommen werden kann, sind noch einige Instandsetzungsmassnahmen erforderlich. Diese reichen vom artgerechten Umbau der Stallungen, über den Einbau einer Wohnung für den Betriebsleiter bis zur behindertengerechten Renovation der Sanitäranlagen. Für diese Instandsetzungsmassnahmen suchen wir, die Stiftung ProTerapia, nun Spenden.

Die Stiftung ProTerapia - Projektträgerorganisation

Die Stiftung ProTerapia ist eine am 21. Juli 2021 gegründete Schweizer Stiftung mit Domizil in Basel. Die gemeinnützige Organisation unterstützt innovative und tiergestützte Therapieformen. Sie fördert Projekte nicht nur auf finanzieller Ebene, sondern arbeitet auch eng mit ihren jeweiligen Projekten zusammen.



Das Projekt

Nach dem erfolgreichen Kauf des Ponyhofs Reinach, sucht die Stiftung ProTerapia nun Spenden für die Instandstellung des gesamten Betriebs. Im Fokus sind dabei Massnahmen für eine tiergerechte Haltung, mit anschliessender Bestätigung des Tierschutzes, sowie die barrierefreie Zugänglichkeit der Nasszellen, Therapieräume, des Bistros und der Stallungen. Da die differentia gmbh Kinder und Erwachsene mit verschiedenen Krankheiten und Beeinträchtigungen fördert, sind letztere Massnahmen unabdingbar. Zudem müssen weitere Arbeiten am Bistro, den bestehenden Räumen sowie diverse kleinere Renovationen durchgeführt werden. Die genauen Instandsetzungsmassnahmen inklusive der geschätzten Kosten finden Sie später in diesem Projektbeschrieb.

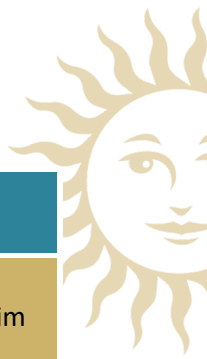
Helfen Sie uns den Menschen ein lächeln ins Gesicht zu zaubern.



Abbildung 1: Therapiesitzung einer beeinträchtigten Person, Emmental 2023

Therapie – und Begegnungszentrum Reinach

Die differentia gmbh ist ein Ort der Begegnung und der Freude. Unter Beachtung der persönlichen gesundheitlichen Situation werden die Menschen mit dem Partner Pferd mit der **Therapeutischen Dual-Aktivierung™ - TDA™** therapiert. Im Fokus steht der Mensch, die Natur und die 13 Co-Therapeuten (7 Pferde und 6 Ponys).



Angebot des Therapie- und Begegnungszentrum



Therapeutische Dual-Aktivierung™ – Ziel dieser Therapieform ist es, beim Menschen mehr Motivation, Selbstbewusstsein und Freude hervorzuheben. Die Dual-Aktivierung® ist nicht nur für die Menschen eine Therapie und Trainingsform, sondern auch für die Pferde. Dieses Angebot ist für die ganze Region Basel einzigartig.



Soziale Projekte – über die Sommerferien bietet das Zentrum ein Kinderlager für maximal 10 Kinder pro Woche an. Im Mittelpunkt steht die Pferdepflege, der tiergerechte Umgang mit den Pferden, die Bodenarbeit und das (Western)Reiten. Möglich sind auch wöchentliche Pony-Plausch-Nachmittage für Kinder aus der Basel-Stadt und aus der Umgebung Reinach BL.



Arbeitsintegration – Menschen werden auf den Weg zurück in den Arbeitsalltag gefördert und betreut. Sie erhalten dadurch eine sinnvolle Arbeit und Unterstützung in deren Entwicklung. Dies ist ein Angebot für beide Basler Kantone.



Club Bistro – Treffpunkt für Alt und Jung – ein Ort der Begegnung für alle Menschen. Ein Ort zum Beispiel für Firmen- und Geburtstagsfeiern und diverse weitere Angebote wie z.B. einen Mittagstisch für Senioren, Spielenachmittage für Kinder und vieles mehr. Das Ziel des Bistros soll ein Treffpunkt für die Gemeinde Reinach sein.



Ausbildungen – Die differentia gmbh bildet interessierte Personen zu Therapeutinnen und Therapeuten in der Therapeutischen Dual-Aktivierung™ für Erwachsene, Kinder und Jugendliche aus. Diverse Seminarangebote – z.B. Arbeitssicherheit

Zielsetzung des Projektes

Die Übernahme des Ponyhofs Reinach ist nun gewährleistet und die Übernahme ist im Mai 2025 geplant. Der Plan ist es, dass das Therapie- und Begegnungszentrum Reinach im September 2025 eröffnet wird. Um dieses Ziel zu erreichen, sind noch einige Instandsetzungsmassnahmen notwendig. Um zu verstehen, was das Therapie- und Begegnungszentrum Reinach anbieten wird, und welche Massnahmen umgesetzt werden müssen, werden folgend die geplante Verwendung detailliert sowie deren jeweiligen Instandsetzungsmassnahmen aufgezählt.



Zentrum differentia gmbh

In erster Linie ging es bei der Übernahme vor allem um ein neues Zuhause für die differentia gmbh, welche mit ihrer innovativen Therapieform eine echte Bereicherung für die Region darstellt. In diesem Sinne wird sich die Benutzung für die differentia gmbh rund um die Therapeutische Dual-Aktivierung™ drehen. Folgende konkrete Nutzung und Umbauarbeiten sind entsprechend geplant:

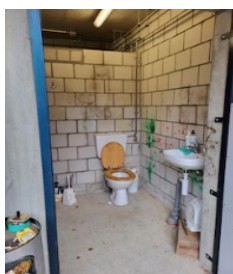
Instandsetzungsmassnahmen für Betriebsaufnahme von Zentrum differentia gmbh



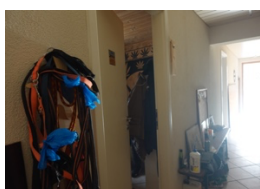
Stallung: Die Stallung wird das Kernelement für die differentia gmbh sein, da dort die 13 Co-Therapeuten Einzug finden werden. Daher muss der Stall als erstes erneuert und vergrössert werden. Das Ziel ist es, einen grossen Laufstall zu bauen, welcher den Pferden und Ponys genügend Platz mit sehr vielen Liegeflächen und Rückzugsorte geben soll. Ausserdem soll es mehrere Möglichkeiten geben Therapien im Stall selbst abzuhalten, daher muss dieser auch gut für Menschen mit körperlichen Beeinträchtigungen begehbar sein. Schlussendlich ist es wichtig, dass vor allem eine tiergerechte Haltung gewährleistet ist.



Sandplatz und Weide: Neben dem Stall bilden die Weide sowie der Sandplatz einen wichtigen Pfeiler für die Pferde. Auf dem Sandplatz werden die Therapien durchgeführt und auf der Weide sollen die Pferde die Ruhe geniessen dürfen. Leider sind beide aktuell stark in Mitleidenschaft gezogen worden. Daher muss der Sandplatz erneuert werden und die Umgebung der Weide gepflegt und vorbereitet werden.



Toiletten: Auf dem Hof gibt es Toiletten. Diese müssen vor allem behindertengerecht instandgesetzt und erneuert werden, sodass Patientinnen und Patienten eine Möglichkeit für den Toilettengang erhalten.



Therapieraum: Ein Therapieraum im ersten Geschoss soll helfen, dass die jeweiligen Patienten und Patientinnen auf die Therapie vorbereitet werden können. Hier geht es zum Beispiel um Personen, welche eine körperliche Beeinträchtigung haben und durch eine Massage für die Arbeit mit den Pferden gelockert werden können. Dieser Raum benötigt vor allem einen neuen Anstrich und die Einrichtung.



Teamraum und -Sanitäranlage: Pro Tag können die Therapeutinnen und Therapeuten mehrere Therapiestunden geben. Dass sie auch einen Rückzugsort haben in Pausen oder eine Umziehmöglichkeit bekommen, wird einer der Räume als Teamraum umgestaltet. Auch hier muss der Raum neu gestrichen und eingerichtet werden. Zudem benötigt der Teamraum eine eigene Nasszelle mit Toiletten, Umziehkabinen und Duschen. Daher müssen diese neu gebaut und ebenfalls eingerichtet werden.



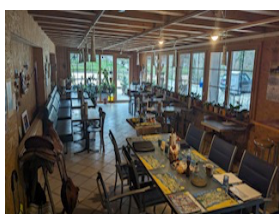
Stiftung ProTerpia

Neben der Verpachtung der oben angesprochenen Räumlichkeiten, plant die Stiftung ProTerpia weitere Nutzungen. Diese werden folgend aufgelistet mit den jeweiligen

Instandsetzungsmassnahmen



Wohnung Betriebsleitung: Im Dachgeschoss des Hofes soll eine Wohnung für die Betriebsleitung entstehen. Diese muss komplett neu gebaut werden inklusive der Einrichtung. Ausserdem müssen genügend Fenster gebaut werden. Die Stiftung wird die Wohnung anschliessend dem Betriebsleiter der differentia gmbh vermieten.



Bistro: Für das Bistro ist geplant, dass ein interner Gastrobetrieb geführt wird. Hier können sowohl Patient*in und Angehörige sowie Drittpersonen vom Angebot profitieren. Weiter ist ein Mitgliedschaftskonzept angedacht, womit man die Räumlichkeiten des Bistros kostenlos zur Verfügung gestellt bekommt. Ausserdem ist auch vorstellbar, dass das Bistro für Nicht-Mitglieder für Anlässe vermietet werden kann. Um dies zu erreichen, muss die Küche erneuert werden und die Räumlichkeiten renoviert werden. Dafür benötigt es Gips- und Malerarbeiten und der Boden muss ersetzt werden.



Seminarräume: Aus den aktuellen Wohnräumen, sollen Seminarräume entstehen. Diese sollen öffentlich für Kurse und Seminare vermietet sowie der differentia gmbh für Ausbildungen zur Verfügung gestellt werden. Zusätzlich entsteht auf der aktuellen Galerie ein weiterer Seminarraum. Für die Instandsetzung der Seminarräume müssen diverse Gipsarbeiten durchgeführt werden, die Böden müssen erneuert werden und es muss frisch gestrichen werden.



Diverse Renovationsarbeiten: Neben den angesprochenen Arbeiten müssen die gesamten Elektro- und Wasserleitungen überprüft und erneuert werden. Ausserdem müssen die Aussenbereiche instandgesetzt werden und die Umgebungsbegrünung gepflegt werden.



Kostenschätzung der jeweiligen Umbau- und Instandsetzungsarbeiten

Umbauarbeiten	Betrag
Bau Wohnung Betriebsleitung	CHF 150'000
Umbau des Stalls, Bepflanzung 3 Bäume, inkl. Weide und Sandplatz	CHF 50'000
Behindertengerechte Toiletten, 1. Stock	CHF 30'000
Instandsetzungsmassnahmen für den barrierefreien Zugang	CHF 10'000
Umbau des Bistros inkl. neuer Küche, barrierefreien Zugang	CHF 15'000
Renovation der restlichen behindertengerecht Nasszellen, Stall	CHF 10'000
Instandstellung der Seminarräume, behindertengerecht	CHF 15'000
Renovation des Teamraums und -nasszelle	CHF 10'000
Weitere Renovationsarbeiten	CHF 10'000
Total	CHF 300'000

Aktivitäten/Massnahmen

- Gezielte Anfrage bei Stiftungen und Institutionen
- Anfrage bei diversen Bauunternehmungen für Spezialkonditionen
- Spendenaufruf über Briefe, Flyer, SocialMedia, Medien, etc.
- Spendenzusagen an Anlässen (Töff Segnung Nunningen, Gartenkonzert Niggi Thurnherr, etc.)



Geplante Einnahmen nach Inbetriebnahme

Nach dem Umbau sowie der Inbetriebnahme des Hofes rechnet die Stiftung ProTerapia mit diversen Einkünften. Konservativ kann von den folgenden Einnahmen ausgegangen werden.

Umbauarbeiten	Betrag
Pachteinnahmen differentia gmbh	CHF 50'400
Vermietung 2.5-Zimmerwohnung	CHF 12'600
Vermietung Seminarräume	CHF 4'000
Jährlicher Gewinn Bistro	CHF 18'500
Mitgliederbeiträge Bistro (à CHF 50)	CHF 15'000
Vermietung Bistro	CHF 2'000
Total geschätzte Einnahmen	CHF 102'500

Wirkung und Nutzen des Projektes

Der Stiftungsrat der Stiftung ProTerapia hat das Vorhaben reflektiert und ist zum Schluss gekommen, dass das Projekt: «**THERAPIE- UND BEGEGNUNGSZENTRUM DER DIFFERENTIA GMBH IN REINACH, BASELSTADT**» auf dem ehemaligen Ponyhof in Reinach ein passendes Förderprojekt ist und den übergeordneten strategischen Zielsetzungen der Stiftung entspricht. Das Therapieangebot, die sozialen Projekte, die Arbeitsintegrationsstellen und die Ausbildungsplattform des Zentrums differentia gmbh sind Angebote mit sozialer und nachhaltiger Wirksamkeit. Ausserdem achtet das Zentrum darauf, dass die Tiere artgerecht und fair gehalten werden.

Durch die Unterstützung von Projekten mit klarer Identität strebt die Stiftung eine messbare Hebelwirkung an. Sie engagiert sich dort, wo innovative Projekte einen Anstoss brauchen, um ihren Nutzen für die Gesellschaft voll zu entfalten. Um Wirkung zu erzielen, ist es für die Stiftung wichtig, dass die Projekte von Relevanz, Qualität, Originalität und hoher Wirksamkeit sind. Im Bereich Transferpotential sowie Interdisziplinarität müssen die Projekte ausserdem überzeugen.



Geschätzter Zeitplan für die Instandsetzungsmassnahmen

Start des Umbaus	Mai 2025
Fertigstellung des Stalls	Juli 2025
Fertigstellung der Betriebswohnung	August 2025
Einzug der Pferde und Ponys (nach Abnahme des Tierschutzes STS)	August 2025
Ende des Umbaus der Seminarräume und Räumlichkeiten der differentia gmbh	Ende August 2025
Inbetriebnahme Bistro und Betrieb Zentrum differentia gmbh	September 2025
Geplante Eröffnung	September 2025



Ponyhof Reinach BL April 2025



Finanzen – differentia gmbh

Die differentia gmbh wird als Nonprofitorganisation geführt, welches sich vorwiegend selbst finanziert, jedoch auf Freiwilligenarbeit und Spenden angewiesen ist. Der Stiftungsrat hat diesen geprüft und ist der Überzeugung, dass die Wiederaufnahme des Betriebes in Reinach erfolgreich sein wird. Die verwendeten Parameter erachtet der Stiftungsrat als plausibel und realistisch, was die Finanzierung der Pacht gewährleisten wird.

Finanzen – Stiftung ProTerapia

Die Stiftung ProTerapia ist eine Förderstiftung und fördert soziale sowie innovative Projekte mit tiergestützten Therapieformen. Ausserdem ist die Stiftung ProTerapia eine operativ tätige Stiftung, welche die generierten finanziellen Mittel für eigene Projekte, Anlagen und zu Förderzwecken (gemäss dem Stiftungszweck) einsetzt. Durch die Generierung der Pacht sowie weitere Einnahmen durch Vermietung des Club-Bistro, Seminarraums sowie der Wohnungen, wird es der Stiftung ProTerapia künftig möglich sein, weitere Projekte unterstützen zu können.

Finanzen – Rechnungslegung - Spenden

Eine transparente Rechnungslegung nach Swiss GAAP FER 21 und die Prüfung der Jahresrechnung durch eine unabhängige Revisionsstelle sind zentrale Finanzkontrollelemente der Stiftung ProTerapia. Mit dieser Rechnungslegungsart für gemeinnützige Nonprofit-Organisationen wird angestrebt, die Aussagekraft und Vergleichbarkeit der Berichterstattung zu erhöhen. Die Stiftung ProTerapia ist eine gemeinnützige Organisation und sorgt dafür, dass die Spendengelder, Sachspenden, Legate, usw. zweckbestimmt, wirksam und wirtschaftlich eingesetzt werden.

 Gabriel Plinke	 Gabriela Pernter Volpe	 Niggi Thurnherr
Stiftungsrat g.plinke@proterapia.ch	Stiftungspräsidentin g.pernter@proterapia.ch	Stiftungsrat n.thurnherr@proterapia.ch
Gabriel Plinke arbeitet als Finanzplaner in einer lokalen Bank. Ihm hat die Pferdetherapie in einer schweren Zeit geholfen und möchte daher, dass tiergestützte Therapieformen in der Schweiz an Bekanntheit gewinnen, sodass vielen Menschen geholfen werden kann.	Gabriela Pernter Volpe ist seit vielen Jahren als selbstständige Naturheilpraktikerin TEN tätig. Ihr erstes Pferd führte sie zur Entwicklung der TDA®-Therapie und eröffnete damit einen innovativen Ansatz in der pferdegestützten Therapie. Es ist ihr ein großes Anliegen, dass zahlreiche erkrankte Menschen die heilenden Möglichkeiten tiergestützter Therapien erfahren können.	Niggi Thurnherr ist pensionierter Schulleiter und hat erlebt, dass kognitiv beeinträchtigte Kinder durch tiergestützte Therapieformen enorme Fortschritte gemacht haben und aufgeblüht sind.



Ihre Unterstützung zählt!

Die Kosten für die Instandstellung des Therapie- und Begegnungszentrums Reinach beläuft sich auf insgesamt **CHF 300'000**. Für die Finanzierung sind wir auf Ihre Spende angewiesen.

Aktueller Spendenbarometer für die Instandsetzung;



Stiftung, Verein, Firma oder Privatperson: Ihr Beitrag zählt! Ihre Unterstützung und Ihre Spende ermöglichen der Stiftung dem Differentia gmbh ein neues Domizil zu geben! Ein von Herzlichkeit geprägtes Lern- und Erlebniszentrum, wo alle sich im Umgang mit Tieren und der Natur wohl fühlen, sich selbst sein dürfen und sich dadurch positiv entwickeln können.



Der aktuelle Spendenstand und die Liste der Spendenden können auf unserer Website eingesehen werden. Aktuelle Informationen finden Sie auf der Website: www.proterapia.ch



Spendenkonto

Basellandschaftliche Kantonalbank, Vermerk: «Instandsetzungsarbeiten Domizil»

Konto Nr. 4365.0329.2001, IBAN CH60 0076 9436 5032 9200 1

Stiftung ProTerapia, Sierenzerstrasse 76, CH-4055 Basel

Kontaktpersonen

Stiftung ProTerapia

Gabriela Pernter Volpe

Stiftungspräsidentin

Sierenzerstrasse 76

CH-4055 Basel

T +41 61 403 03 46

H + 41 78 634 08 34

g.pernter@proterapia.ch

Stand: April 2025